

1 1 0 b d d e s D a m e s - 1 3 0 0 2 M a r s e i l l e



Le 110 bd des Dames est un immeuble semi récent de 1500m². Cette résidence se compose de 3 commerces et de 40 appartements entièrement rénovés répartis sur 7 niveaux sur RDC et desservis par un ascenseur. Ces appartements d'une surface comprise entre 19 et 28 m², bénéficient de prestations haut de gamme, parquet, cuisine équipée, mobilier moderne et de services comme notamment la fourniture de l'internet et de chaînes câblées. La majorité des appartements dispose d'un balcon. Les appartements côté rue bénéficient par ailleurs d'une vue mer à partir du deuxième étage.

Le 110 bd des Dames est situé au cœur d'un quartier en pleine transformation : Euroméditerranée. Depuis 1995, Marseille a concentré sur cette zone la plupart de ses investissements, qui est déjà devenue le principal quartier d'affaire de Marseille. Les politiques d'urbanisme visent à en faire également un lieu de résidences et de loisirs.

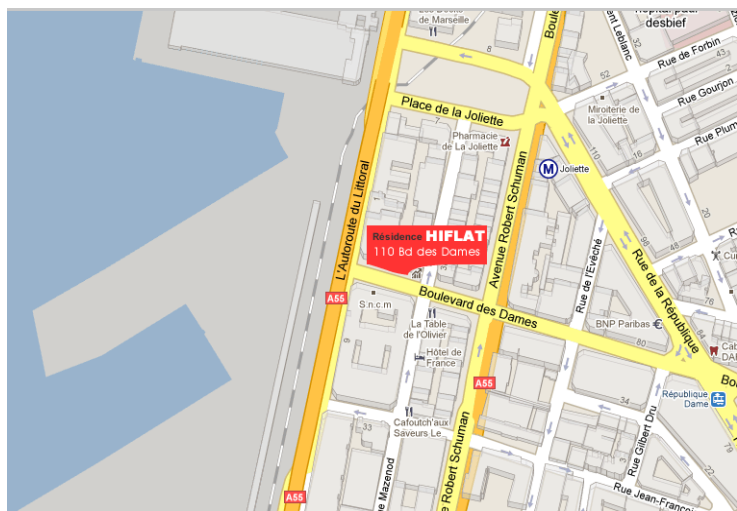
Dans ce cadre, l'opération la plus marquante est le réaménagement de la rue de la République. Mais elle s'accompagne d'une multitude d'autres actions qui vont changer l'aspect de cette frange du littoral marseillais parmi lesquelles nous pouvons citer :

- Les Terrasses du Port : réaménagement du littoral comprenant 40 000 m² de commerces, une esplanade ouverte sur la mer de 13 000 m², la réalisation d'un parking souterrain de 3000 places
- La construction de la tour du siège CMA CGM
- Le Musée des civilisations de l'Europe et de la Méditerranée (MuCEM), première création par l'État d'un grand musée national hors de Paris
- Le Silo à grains d'Arcenc, salle de spectacles de plus de 2 200 places...

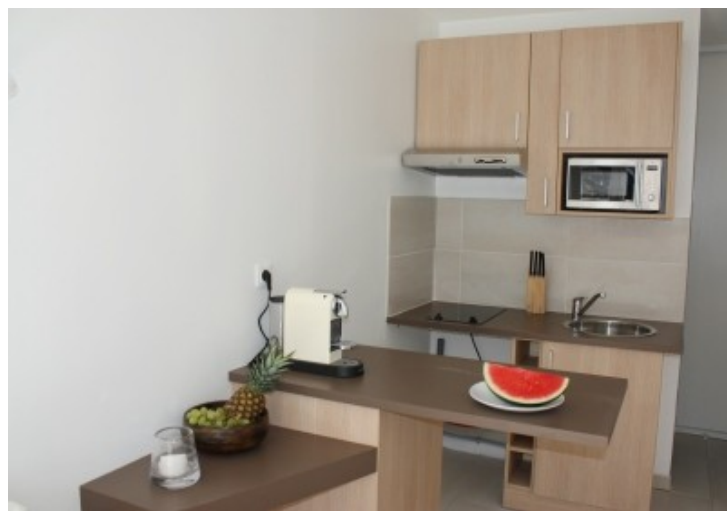
Régime fiscal : Micro-foncier ou LMP/LMNP

Rentabilité : 6,1%

Livraison : Décembre 2010



Localisation de la résidence



Exemple de finitions

Pour plus de renseignements,
Contactez nous au 04 91 900 100